



**АДМИНИСТРАЦИЯ ГОРОДСКОГО ОКРУГА  
ГОРОД МИХАЙЛОВКА  
ВОЛГОГРАДСКОЙ ОБЛАСТИ**

**ПОСТАНОВЛЕНИЕ**

от 01 сентября 2021г.

№ 2641

**Об утверждении схемы границ прилегающей территории  
земельного участка**

На основании Федерального закона от 06.10.2003 № 131-ФЗ «Об общих принципах организации местного самоуправления в Российской Федерации», Правил благоустройства территории городского округа город Михайловка Волгоградской области, утвержденных Решением Михайловской городской Думы Волгоградской области от 27.10.2017 № 10 «Об утверждении Правил благоустройства территории городского округа город Михайловка Волгоградской области», администрация городского округа город Михайловка Волгоградской области **п о с т а н о в л я е т**:

1. Утвердить прилагаемую схему границ прилегающей территории земельного участка с кадастровым номером 34:37:010211:5, расположенного по адресу: ул. Вишневая 33, г.Михайловка, Волгоградская область.

2. Настоящее постановление вступает в силу после его официального опубликования и подлежит размещению на официальном сайте городского округа город Михайловка Волгоградской области.

Глава городского округа

А.В. Тюрин

## Утверждена

Постановлением администрации  
городского округа город Михайловка Волгоградской области  
(наименование документа об утверждении,  
включая наименование органа местного самоуправления,  
принявшего решение об утверждении схемы)  
от 01.09.21 г. № 2641

### Схема прилегающей территории земельного участка

1. Местоположение прилегающей территории (адресные ориентиры)  
Волгоградская обл, г.Михайловка, ул. Вишневая, 33

---

2. Кадастровый номер объекта, по отношению к которому устанавливается прилегающая территория 34:37:010211:5

3. Сведения о собственнике и (или) ином законном владельце здания, строения, сооружения, земельного участка, а также уполномоченном лице:

Ромашовой Нины Ивановны

---

4. Площадь прилегающей территории: 86 (кв. м)

5. Вид разрешенного использования земельного участка, по отношению к которому устанавливается прилегающая территория:  
Под индивидуальную жилую застройку

---

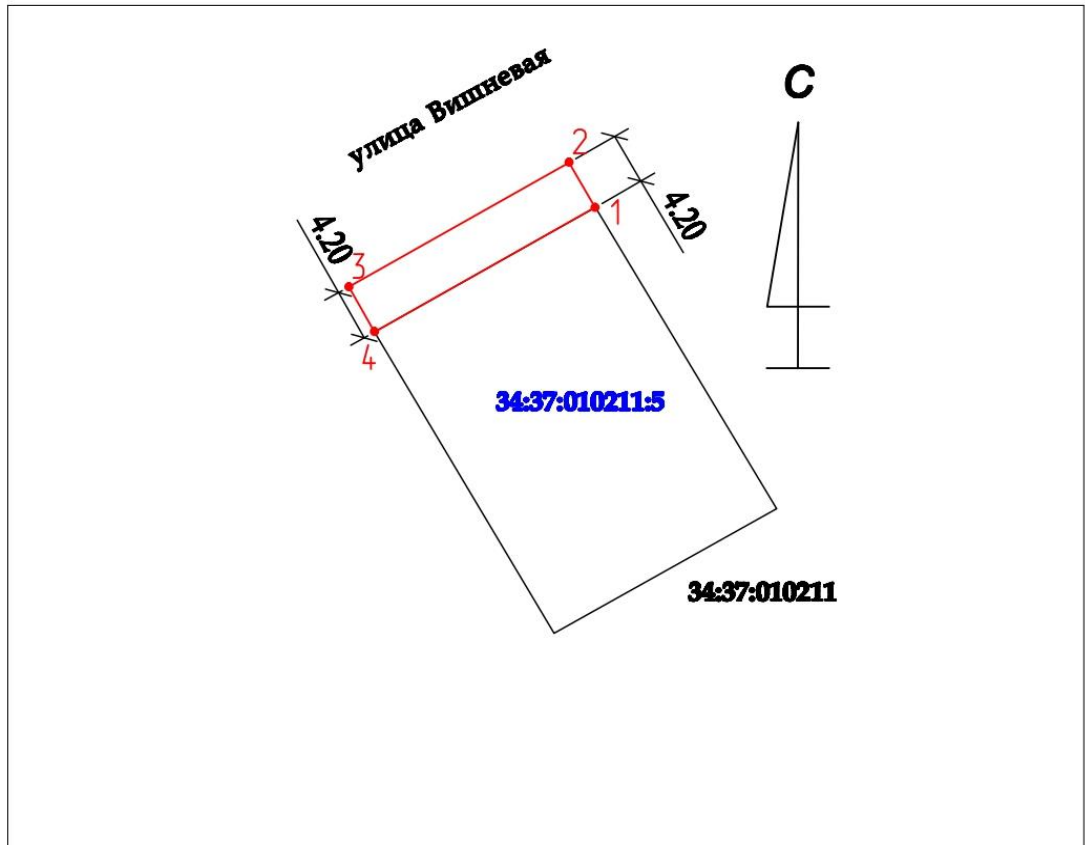
(при наличии)

6. Наличие объектов (в том числе благоустройства), расположенных на прилегающей территории, с их описанием

---

7. Площадь озелененной территории (при ее наличии      кв. м), состав озеленения (при наличии - деревья -    шт., газон, цветники -      кв. м.)

Номер точки	Координаты	
	X (м)	Y (м)
1	35 894,81	17 844,12
2	35 899,17	17 841,67
3	35 889,13	17 824,83
4	35 884,77	17 827,28



М 1:500

Заявитель \_\_\_\_\_  
(подпись)                      (расшифровка подписи)

М.П.  
(для юридических лиц и индивидуальных предпринимателей)

**Условные обозначения:**

	граница прилегающей территории
<b>• 1</b>	поворотная точка границ прилегающей территории
<b>34:37:010211:5</b>	кадастровый номер земельного участка (объекта недвижимости), по отношению к которому устанавливается прилегающая территория
<b>34:37:010211</b>	кадастровый квартал
	граница кадастрового квартала
	границы объектов, расположенных на прилегающей территории (отображается чёрным цветом)